





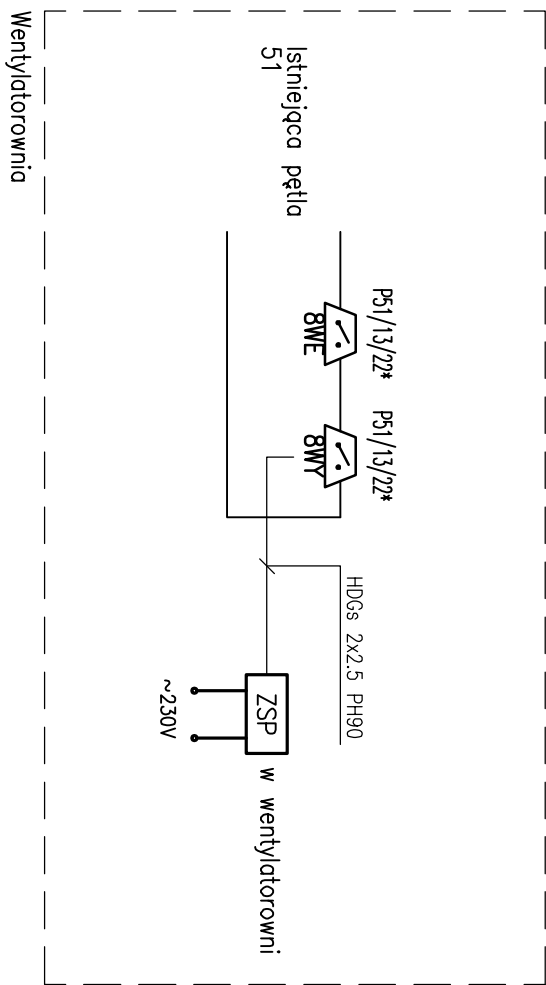
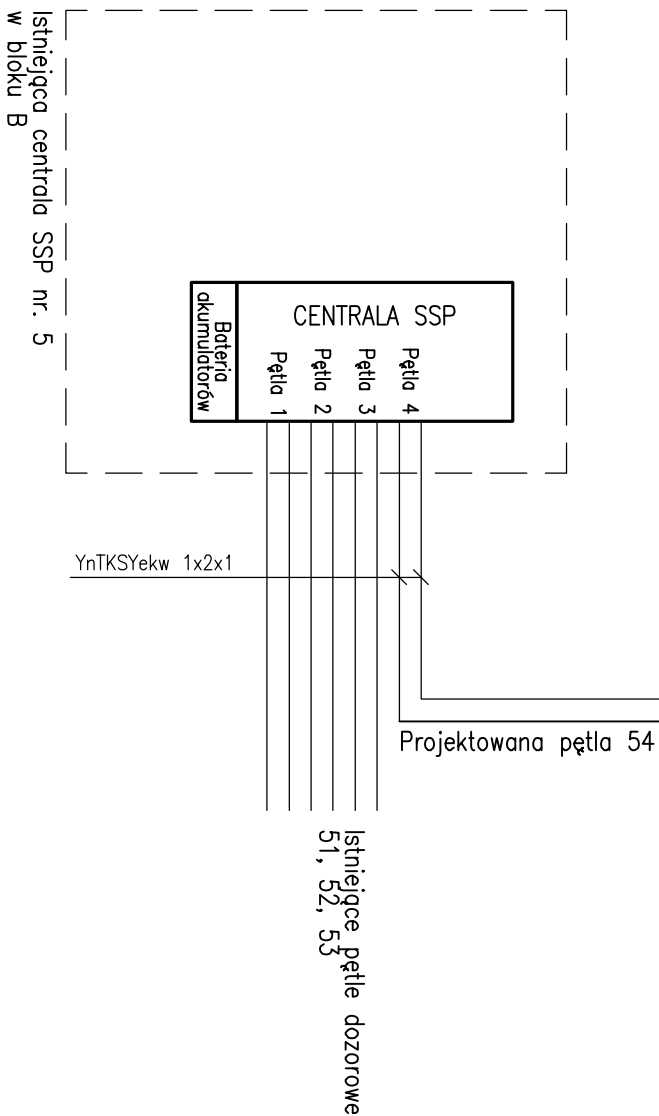
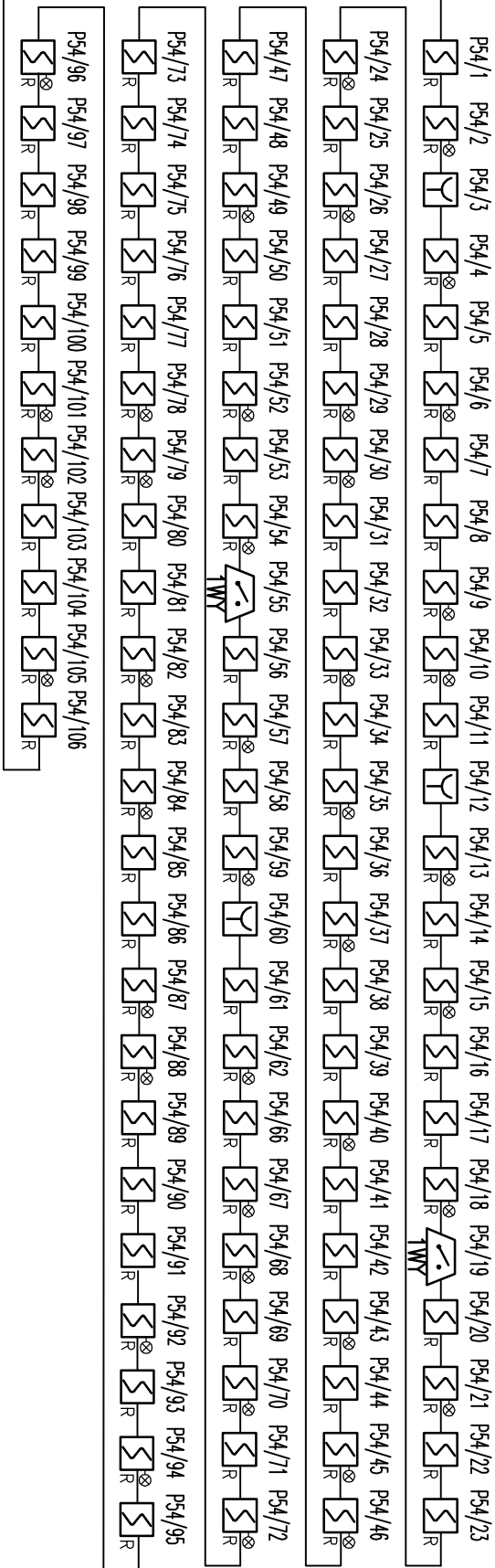
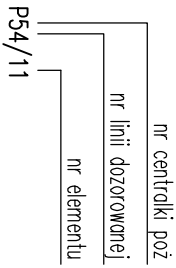
OZNACZENIA:

- adresowalna optyczna czujka dymu
- adresowalna optyczna czujka dymu w strefie stropu podwieszanego ze wskaźnikiem zdołzianona
- ręczny ostrzegacz pożarowy

- | | |
|---|---|
|  | – moduł kontrolny |
| WE | |
|  | – moduł sterujący |
| WY | |
|  | – główna centrala systemu sygnalizacji pożaru |
| SSP | |
|  | – atestowany zasilacz pożarowy |
| ZSP | |

OKABLOWANIE:

- pięta dozoru systemu SSP – YnTKSYeW 1x2x1
- zasilanie modułów liniowych – HDGs 3x2.5 (PH90)
- zasilanie elementów wykonawczych – HDGs 3x2.5 (PH90)
- sygnalizacja położenia kłap – YnTKSY 3x2x1
- podczyt stanu innych urządzeń p.poz – kable typu YnTKSY



 tel.: (22)8367025, (22)8364306 fax: (22)7668393 e-mail: biuro@zeltech-projekt.pl	PROJEKTANT: MGR INŻ. PIOTR WUDARCZYK 	WERYFIKATOR: MGR INŻ. MARIUSZ BAGIŃSKI 	OBIEKT: PRZEROBOWA POMIESZCZENIA I PIETRZE W BUDYNKU "C" NA POTRZEBY UMYWALNI I TOILET CHOROBY ZAKAZNOCH	PROJEKT: BUDOWLANO-WYKONAWCZY ZMIANA INSTALACJE ELEKTRYCZNE I TELETECHNICZNE	TEMAT: Schemat instalacji SSP –rozbudowa	DATA: 04.2016
	uprzedzenia budowlane do projektowania w zakresie spec. instalacji i urządzeń elektrycznych i elektroenergetycznych	uprzedzenia budowlane do projektowania w zakresie spec. instalacji i urządzeń elektrycznych i elektroenergetycznych	NR RYS.: E.50			